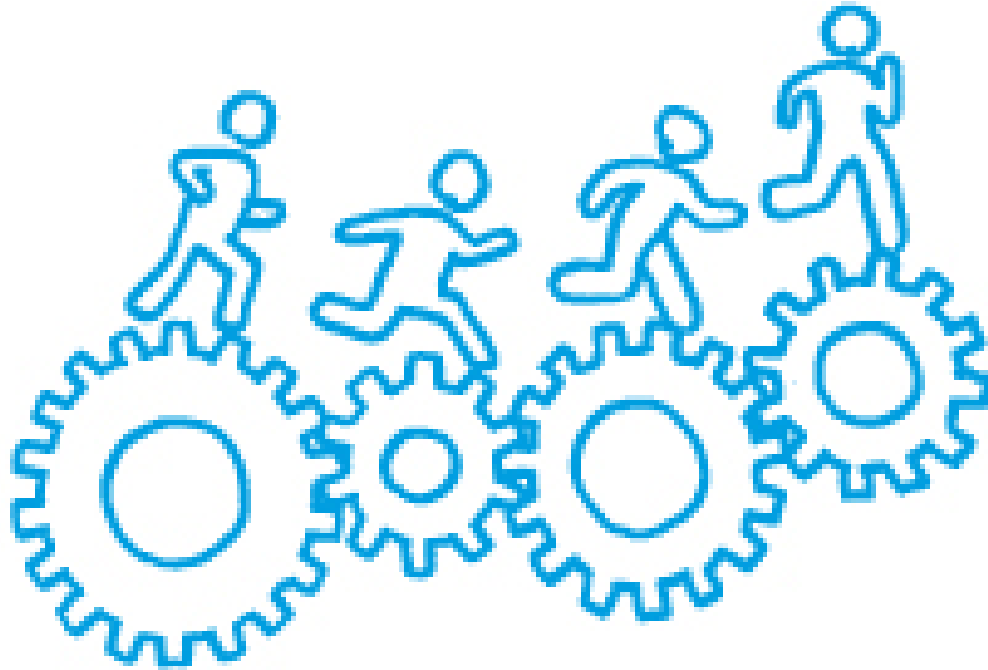


FORSLAG TIL PROCESPLAN

UDARBEJDELSE AF STRATEGI FOR BØRN OG UNGE – HANDICAP, PSYKIATRI OG UDSATTE



INDLEDNING

Byrådet godkendte i juni 2015 Varde Kommunes Handicap-, psykiatri – og udsattepolitik (dok. 89548 -15). Byrådet godkendte samtidig at der under politikken udarbejdes strategier for de enkelte delområder.

Børn og Unge – Handicap, psykiatri og udsatte er en af de strategier der skal udarbejdes. Strategien skal naturligvis lægge op af politikens vision og målsætninger. For at sikre en strategi af høj kvalitet og brugbarhed, er der i processen stor fokus på indarbejdelse af både evidensbaseret viden og brugerinddragelse.

På de næste to sider gennemgås den overordnede procesplan efterfuldt af en mere detaljeret tidsplan. Til sidst gennemgås et forslag til konkret organisering af arbejdsgruppe og styregruppe til at gennemføre processen.

INDLEDENDE
SITUATIONSANALYSE

**INDLEDENDE
AFKLARING:** Afgræsning
af hvilke emner der skal
undersøges for at skaffe
retvisende viden
omkring målsætning

Undersøgelse – Hvad
er der af eksisterende
viden i kommunen
som fortæller noget
om målsætningerne.
Eventuelt suppleret
med viden fra
eksperter/andre
kommuner/forskning

KLARLÆGGE
"HULLER" OG
UDVIKLINGSMULIG-
HEDER

"HULLER"/
UDVIKLING-
SMULIGHEDER FRA
DESK RESEARCH OG
BRUGER-
INVOLVERING
*Hvordan skal vi
komme fra hvor vi
er nu, til at opnå
målsætningerne?*

STRATEGISKE
RETNING

WORKSHOP:
EKSPERTPANELET
VURDERING OG
TILFØJELSER TIL
KLARLAGTE
"HULLER"

EKSPERTPANEL
FOKUSERING:
*Sortering og
prioritering af
"huller" som skal
tilgodeses i
strategien i*

*Eventuelt
involvering af børn
og unge*

KONKRETISERING AF
STRATEGI

WORKSHOP:
FRA "HULLER" TIL
DELMÅL: Formulerer
*delmål og/ eller
succeskriterier for de
udvalgte "HULLER"*

FORMULERING AF
KONKRETE TILTAG
OG SUCCES-
KRITERIER FOR DISSE
(Evt. evidens
baserede viden til
understøttelse af
succeskriterier)

UDFORMNING AF STRATEGIRAPPORT BASERET
PÅ VIDEN OG RESULTATER FRA WORKSHOP –
HØRING OG ENDELIG POLITISK GODKENDELSE

HANDLINGSPLAN
/TIDSPLAN

**EVT. PÅ
WORKSHOP:**
UDARBEJDELSE
AF HANDLINGER
OG TIDSPLAN
(IMPLEMENTE-
RINGSBESKRI-
VELSE)

INVOLVERING AF EKSPERTPANEL inkl.

- Brugerpanelet for området for børn og unge med handicap
- Supplering af flere forældre repræsentanter
- Fagpersoner fra kommunen der har viden omkring målsætningerne

ORGANISERING AF PROCESARBEJDET

